

HE AHA KEI ROTO I TE INGOA?

He hononga kei waenganui i te whakaingoatanga o ngā tipu taketake me ngā ngārara i ngā ngahere o Aotearoa.

Priscilla Wehi

Gretchen Brownstein

Mary Morgan-Richards

DOI: 10.1111/csp2.282

Ko te urutaunga kōmeke, nā Giselle Clarkson

Ko tētahi rākau e kaha kitea ana i Aotearoa, ko tēnei – he maha ngā momo ingoa. Ko *Carpodetus serratus* tōna ingoa pūtaiao.

HE PUTIPUTI MĀ, ITI HOKI

HE WAIPOROPORO, NGOHENGHOE HOKI – KA MĀOA NGĀ PATATINI PANGO I TE NGAHURU, Ā, KEI ROTO, ĒTAHI KĀKANO ITI

I KĪA AI E TE PĀKEHĀ, HE “MARBLE LEAF” I TE ĀHUA O NGĀ RĀRANGI I TE RAU

I kitea e ngā kaipūtaiao tētahi āhuatanga rawe e pā ana ki ngā ingoa Māori mō te rākau nei, me te aha, ka rangahaua e rātou.

KA ĀHUA 10m
TE TEITEI O
TE RĀKAU NEI

KO NGĀ INGOA MĀORI MŌ TE *C. SERRATUS* I NGĀ ROHE REREKĒ:

TE-IKA-A-MĀUI

TE UREWERA
(TŪHOE)

TE WAIPOUNAMU

KO TE INGOA: Putaputawētā

KO TE TIKANGA: Puta – ko te putanga mai. Ā, ko te tāruaruatanga mai o te kupu, he whakakaha, hei tohu i kaha pēnei ai.
Wētā – ko te ngārara.

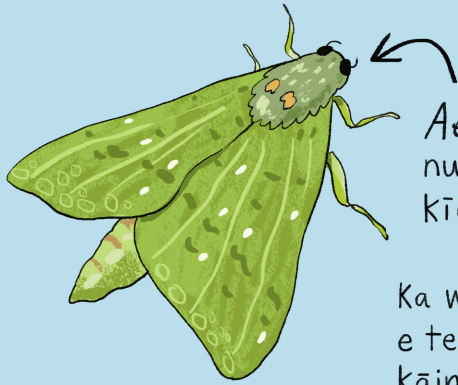
KO TE INGOA: Kaiwētā

KO TE TIKANGA: Kai – ko te kai
Wētā – ko te ngārara

KO TE INGOA: Piripiriwhata

KO TE TIKANGA: Piripiri – he momo huruwhenua ka kaha tipu i te tīwai o ngā rākau
Whata – he kupu anō mō te iri

HE AHA E KITEA NEI TE KUPU 'WĒTĀ' I TE INGOA I TE IKA-A-MĀUI MO TĒNEI RĀKAU, ENGARI, KĀORE E KITEA I TE INGOA I TE WAIPOUNAMU?

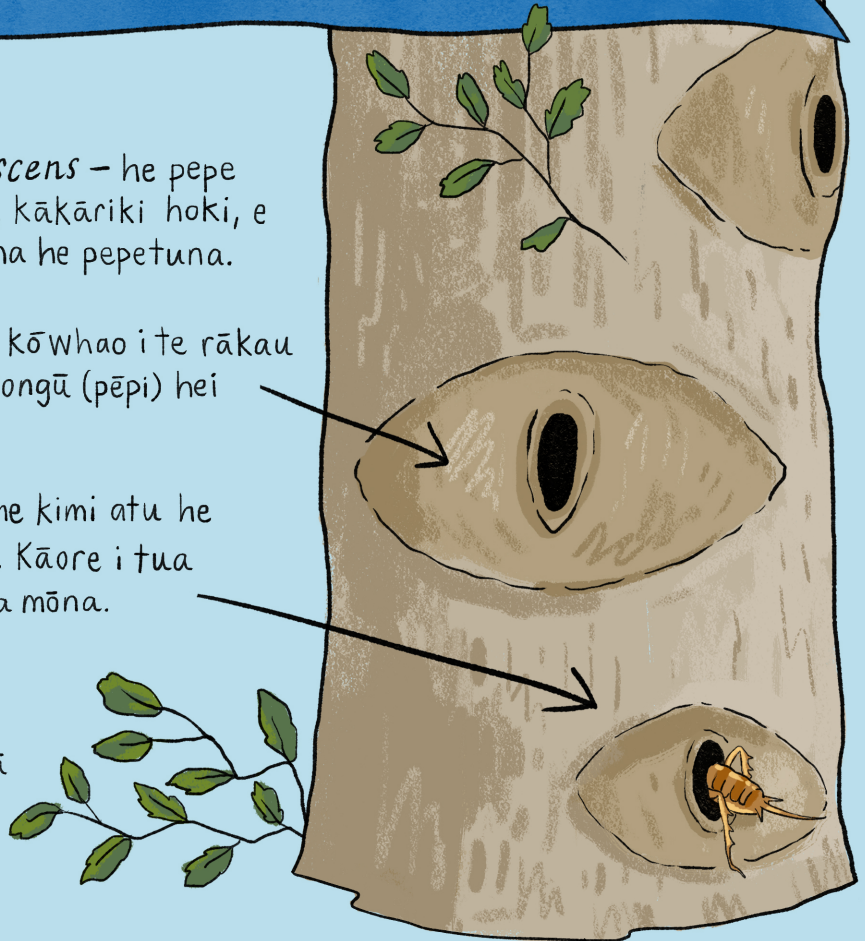


Aenetus viriscens – he pepe nui, pāhuruhuru, kākārīki hoki, e kīa whānuitia ana he pepetuna.

Ka whakairohia he kōwhao i te rākau e te pepetuna torongū (pēpi) hei kāinga mōna.

He ngārara moeao te wētā, ā, me kimi atu he wāhi haumaruru ki te moe i te ao. Kāore i tua atu i ēnei kōwhao hei wāhi huna mōna.

Tērā pea, e 22 ngā rau ka kaingia e te wētā noho i te *C. serratus* ia pō i ngā ngahere o Te Ika-a-Māui.



KA KITEA ANAKE TE PEPETUNA I TE IKA-A-MĀUI!

Nō reira, ko ngā kōwhao ka whakairohia e te pepetuna, ka kaha nohoia e te wētā. Ā, ka puta mai i te pō ki te kai i ngā rau o te *C. serratus*. Ka kitea tēnei āhuatanga e te Māori, ā, ka whakaingoatia te rākau, e ai ki tēnei āhuatanga.

I Te Waipounamu, kāore he pepetuna hei whakairo kōwhao i te tiwai. Nō reira, kāore he take kia noho atu te wētā ki reira.



I ahu mai tēnei mahi rangahau i te rautaki **Karu-rua**. Ko tōna tikanga, kia whakakotahingia mai ngā mātauranga iwi taketake me ngā mātauranga pūtaiao kia kitea ai te pikitia whānui.

I hua mai ai ngā mātauranga o te rangahaunga nei i ngā kaupūtaiao me tā rātou kōrero ki ngā kaupūri mātauranga o ngā iwi, te tiro tiro hoki i ngā pukapuka tawhito.



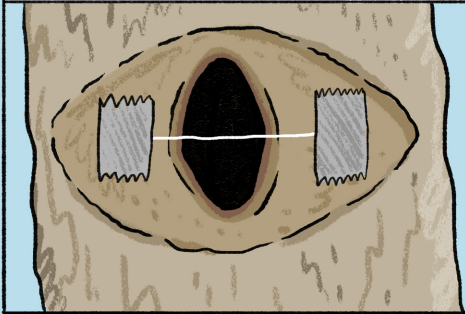
I whakamahia e ngā kaipūtaiao ngā ingoa Māori o te *C. serratus* hei tīmatanga pai i a rātou mahi whakamātautau hei whakautu pātai atu anō.

E HIA NGĀ WĒTĀ KEI ROTO I NGĀ KŌWHAO PEPETUNA?

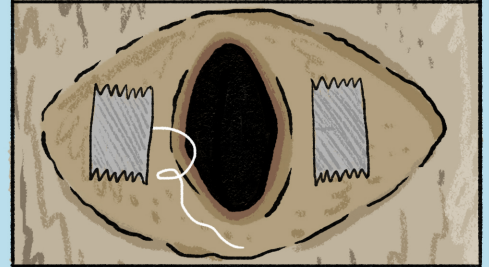
100 ngā kōwhao i inea, i tohua hoki e ngā kaipūtaiao i ngā tīwai rākau.



I te ahiahi, ka whakapiria e rātou he tui i mua i te kōwhao.



Ao ake, mēnā i te tangatanga te tui ki raro, he tohu, i panaia atu e te wētā.



E HIA NGĀ RAU KA KAINGIA E TE WĒTĀ?



Ka matawaitia he rau i te pūreretā i roto i te taiwhanga.



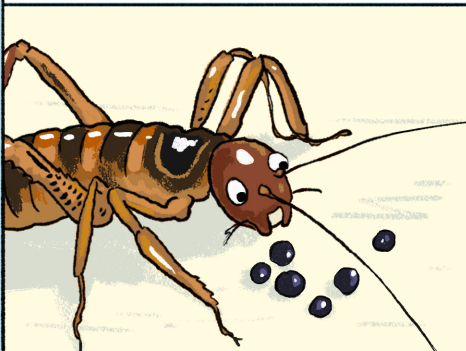
Ka hoatu ai te rau ki tētahi wētā hei kai māna i te pō.



Ao ake, ka matawaitia anō te rau kia kitea ai, ko hea ngā wāhanga e ngaro ana.

KA WHAKAHORA KĀKANO, KA NGĀWHEREWHERE KĀKANO RĀNEI TE WĒTĀ?

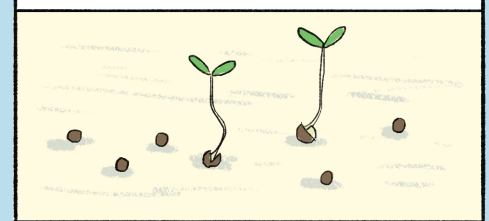
I whāngaia te wētā ki ngā patatini o te *C. serratus*.



I kohia ngā kākano tūtahi i te tūtae, ka kautehia ai.



I tīnakuhia ngā kākano i te tūtae, ā, ka whakatairitehia ai ki ngā kākano kāore i kaingia, kia kitea ai, i kaha ake te tipu mai o tēhea mea.



HE AHA TĀ TĀTOU I AKO AI I TĒNEI RANGAHAU?

✧ Nā ngā ingoa Māori mō tētahi rākau puta noa i Aotearoa, i rangahau ai ngā kaipūtaiao i te hononga i waenganui i ngā wētā *C. serratus* me ngā pepetuna.

✧ I Te Ika-a-Māui, he maha ake ngā kōwhao i te *C. serratus* i ērā atu o ngā momo rākau, nā te pepetuna. Āhua hāwhe o ngā kōwhao i inea, i noho ai he wētā i te rā.

KEI TAKU KŪAHA HE KAI O TE PŌ IA PŌ, Ā, KĀORE HOKI AHAU I MATE KI TE WHAKAMAHI TAUPĀNGA!

MIHI MAI!

AHUA 6 KARAMU NOA IHO AHAU, NŌ REIRA, KĀTAHI TE PĒKI KAI KO TĒNEI!

✧ Nā te mea kāore he pepetuna i Te Waipounamu, he torutoru rawa iho ngā wētā e kai ana, e noho ana hoki i ngā *C. serratus* ka tipu ki reira.

✧ Tae atu ki te 500 karamu o te kai rau e taea ana e te wētā te kai, ia pō!

✧ He kaingāwherewhere kākano te wētā. I tata ngāwherewherehia ngā kākano *C. serratus* katoa i kaingia ai e te wētā. Ka mutu, ko ngā kākano torutoru i paneke i te wētā kāore i pērā rawa te kaha o te tipu i ngā kākano kāore i kaingia. Engari, tērā pea, kāore anō kia pūrangiaho ki a tātou, he oranga kei roto i te kaingia o te rākau!

KI HEA ATU ANŌ, ĀRAHINA AI TĀTOU E TE MĀTAURANGA HAUROPI MĀORI?

He whakamānawatanga:

He mahi takitini te pūtaiao. I mahia tahitia tēnei mahi me ngā whānau o Te Urewera, o wāhi kē atu hoki. E whakamānawa nei mātou i ngā kaitiaki taketake o ngā ngahere – Ko Tūhoe, Ko Rangitāne, Ngāi Tahu hoki – ā tātou kairangahau āwhina anō hoki. Nā Te Ngaru Wehi i whakamāori. Ngā mihi ki a koutou katoa.